

Lettre d'information chantier éolien

Communes de Solesmes, Briastre et Neuville



Parc éolien Les Cent Mencaudées

Présentation des travaux

Le chantier de construction du projet éolien Les Cent Mencaudées est entré en construction le **1^{er} juillet 2025**. Tous les travaux préparatoires ont été réalisés et le site est désormais prêt pour le montage des éoliennes.

Les composants des éoliennes seront livrés entre la fin du mois de janvier et la mi-février. Les livraisons se feront par l'entrée/sortie du chantier sur la **RD955**.

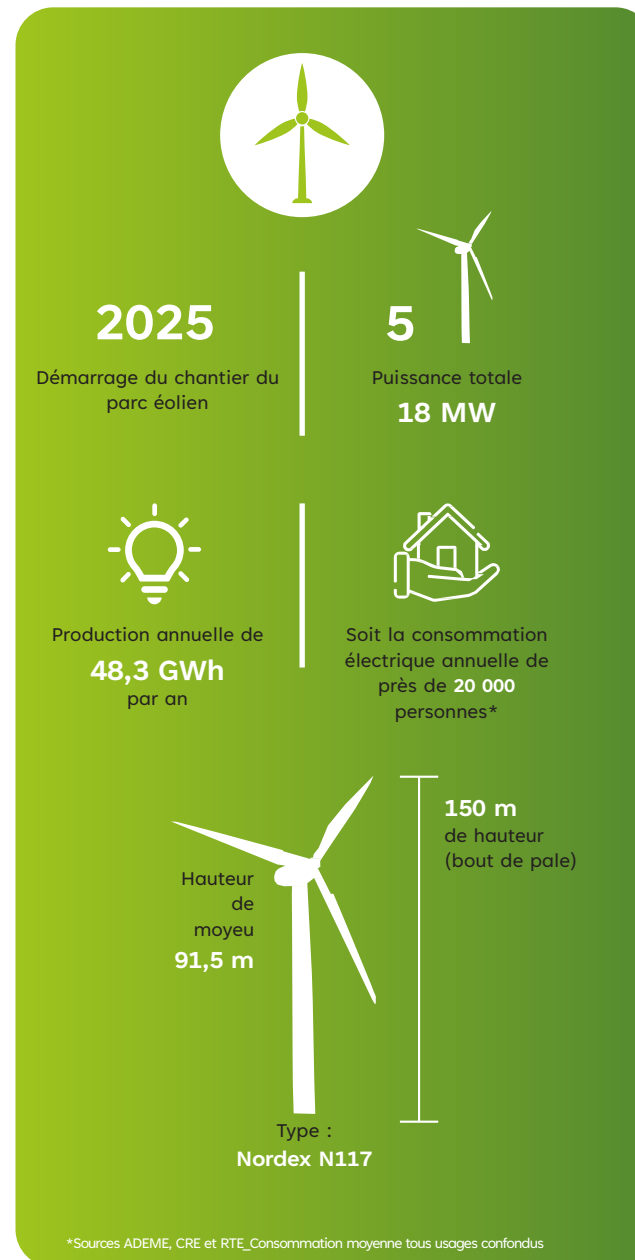
Le montage se fera du nord (**éolienne E5**) vers le sud-est (**éolienne E1**) et cela en deux temps :

- La base du mât de l'éolienne est d'abord installée à l'aide d'une grue de moyenne capacité. Ce prémontage débutera au début du mois de février et jusqu'à la mi-mars ;
- La seconde partie du mât, la nacelle et les pales seront installées ensuite avec une grue principale de forte capacité. Les 5 éoliennes seront montées au cours du mois de mars, leur montage dépendant des conditions de vent.

Des tests de conformité seront réalisés durant les mois d'avril et mai avant la mise en service du parc. Une gêne acoustique pourra éventuellement se faire sentir, elle sera temporaire pendant la période de tests.

Enfin, les voiries et sites seront remis en état, d'ici l'été, si les conditions météorologiques permettent de réaliser l'ensemble des travaux.

Numéro 3 | Janvier 2026



ENVIRONNEMENT ET SUIVI

Boralex souhaite avant tout préserver le territoire et sa biodiversité. Ainsi, nous nous engageons sur le principe d'exemplarité environnementale avec entre autres :

- **Suivi environnemental** durant le chantier et durant l'exploitation du parc éolien visant à vérifier l'impact du parc sur la faune volante et à mettre en place des actions correctives si nécessaire ;
- **Balisage écologique** (mise en place de grillages protecteurs) sur les zones à forte sensibilité comme les haies, boisements ainsi que d'autres espaces pouvant accueillir des espèces animales.

Le chantier en image



Votre sécurité nous tient à coeur

Chez Boralex, votre sécurité et celle des hommes et femmes qui travaillent sur nos sites est notre priorité c'est pourquoi nous vous demandons de respecter ces quelques règles strictes à l'approche du chantier.

- Respecter les distances de sécurité et les dispositifs de signalisations spécifiques aux abords du chantier ;
- Ne pas pénétrer dans les périmètres de sécurités désignés, le parc étant équipé d'un dispositif de sécurité important ;
- Être vigilant en cas de passage de convoi exceptionnel.

Le saviez-vous ?

Levage de la nacelle N117 3.675MW HH91,5 :

- Hauteur à atteindre - 94,9 mètres
- Hauteur sous crochet disponible - 106,9 mètres
- Poids de la charge - 65 tonnes
- Poids du moufle + câble - 6 tonnes
- Poids des accessoires de levage - 3,4 tonnes
- Poids total à lever - 74,4 tonnes

L'équipe construction de Boralex tient à remercier les élus locaux, les propriétaires et exploitants agricoles, les entreprises et les bureaux d'études pour leur implication qui nous a permis de mener à bien ce projet.

1^{er} Producteur indépendant éolien terrestre de France



77

Parcs éolien



6

Parcs solaires



2

Unités de stockage

1,4 GW

PUISSANCE TOTALE
INSTALLÉE



16

AGENCES & BASES
DE MAINTENANCE

+300

EMPLOYÉ(E)S